



# GEduc<sup>2021</sup> ONLINE

## A Nova Era da Educação e da Gestão Exponencial



**Tecnologia e Ensino Híbrido: diferentes modelagens para  
materiais ágeis e personalizados**

**Enzo Moreira**



Patrocínio Diamante



Realização



# Novo paradigma

- Pós-modernidade: Superação da fragmentação das ciências;
- Perseguir um SABER ARTICULADO;
- Ruptura do modelo tradicional de sala de aula.

## Híbrido

- Uma combinação da nova tecnologia disruptiva com a antiga tecnologia, e representa inovação sustentada em relação à tecnologia anterior.

(Teoria dos Híbridos – Christensen, Horn e Staker, 2013)

**A opção disruptiva é empregar o ensino online em novos modelos que se afastem da sala de aula tradicional.**

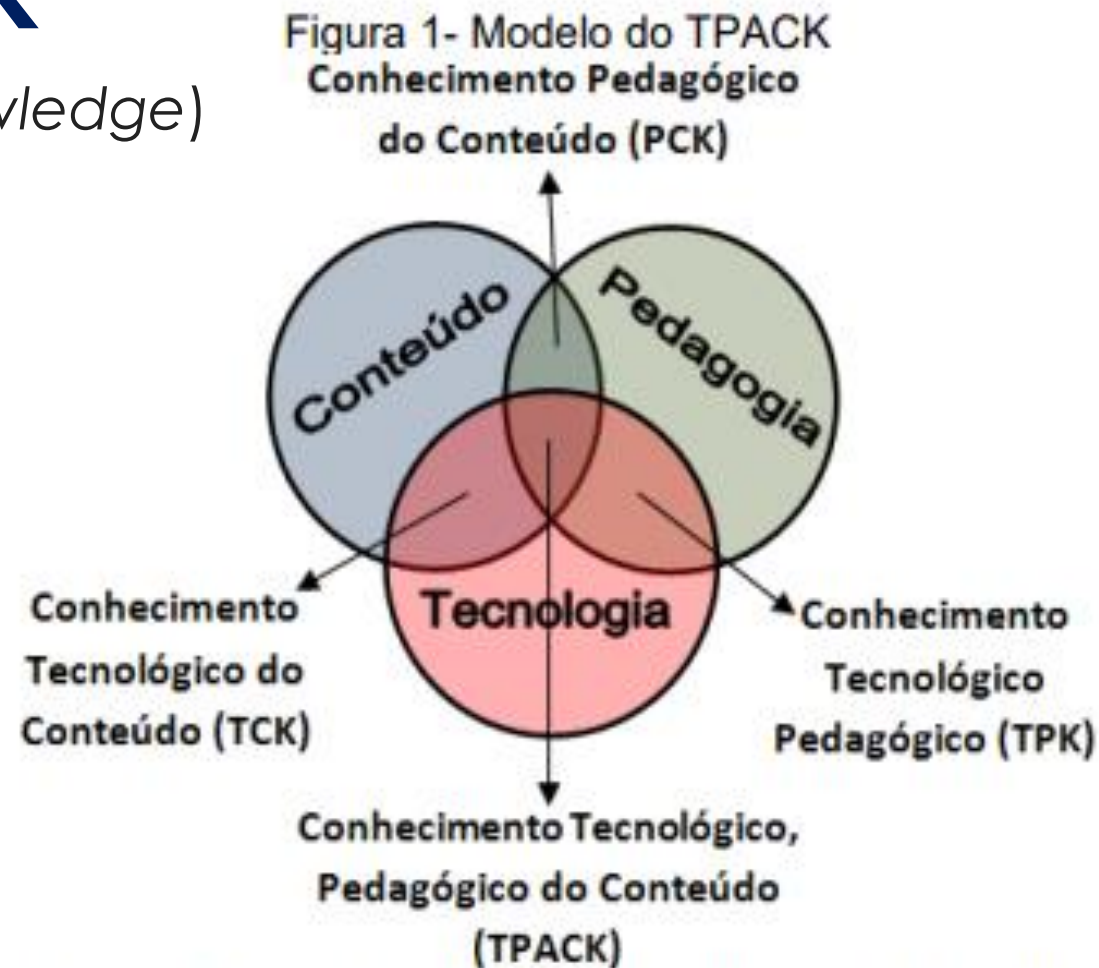


# Arcabouço teórico: TPACK

*(Technological Pedagogical Content Knowledge)*

- Conhecimento Tecnológico Pedagógico do Conteúdo - TPACK

Um modelo teórico formulado para entender e descrever os tipos de conhecimentos necessários a um professor para a prática pedagógica efetiva em um ambiente de aprendizagem equipado com tecnologia.



Fonte: Adaptado de Mishra e Koehler (2006, p.1025)

# Hibridização do ensino presencial

## Considerando:

Nova portaria que amplia para 40% a oferta de ensino a distância nos cursos Presenciais.

Novas metodologias de produção de materiais didáticos para o EaD, em formato fluido.

- ✓ Criar Sistema de ensino híbrido para disciplinas presenciais, com acesso integral ao material didático do EaD.
- ✓ Desenvolver novas habilidades para alunos e professores dos cursos presenciais, com acesso livre à plataforma LMS.
- ✓ Padronizar processos acadêmicos com a garantia de cumprimento do conteúdo programático, com a utilização do mesmo material didático em todos os cursos e campi.
- ✓ Qualificar os processos avaliativos com base no material didático padrão disponibilizado aos alunos e professores.

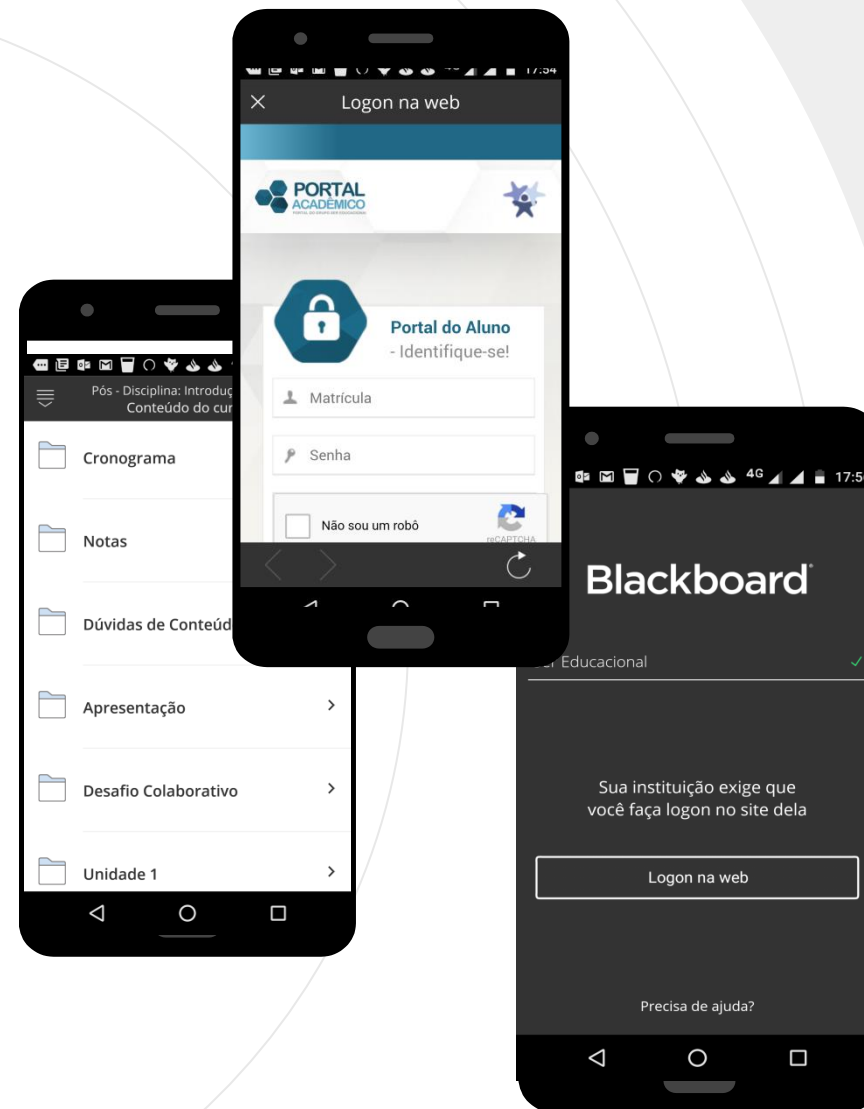
# LMS – Versão Ultra Blackboard

Learning com visual fluido. Funcionalidades que permitem uma experiência mais amigável e interativa entre alunos e professores. Considerando o UX para um perfil de MOBILE FIRST EXPERIENCE

The screenshot shows the Blackboard LMS interface for a course titled "0001\_EMPREENDEDORISMO Graduação EaD". The interface is clean and modern, with a dark blue header and a light gray main content area. On the left, there is a vertical navigation menu with icons for user profile, course, calendar, messages, and settings. The main content area is divided into two columns. The left column, titled "Detalhes e ações", contains several items: "Lista de participantes" with a link to "Visualizar todos os participantes do seu curso"; "Grupos do curso" with a link to "nenhum conjunto | nenhum grupo"; "O curso está aberto" with a link to "Os alunos podem acessar este curso"; "Blackboard Collaborate" with a link to "Participar da sessão"; and "Frequência" with a link to "Marcar frequência". The right column, titled "Conteúdo do curso", contains two items: "Avaliação On-Line 1 (AOL 1) - Desafio Colaborativo" with a link to "Data de entrega: 01/02/20 23:59" and a link to "Visível para alunos"; and "Unidade 01" with a link to "Visível para alunos". Below "Unidade 01" is "Unidade 02". The top right corner of the interface has several icons for navigation and settings.

**APP com  
versão de  
LMS nativa  
para Mobile.**

**MOBILI FIRST  
EXPERIENCE**



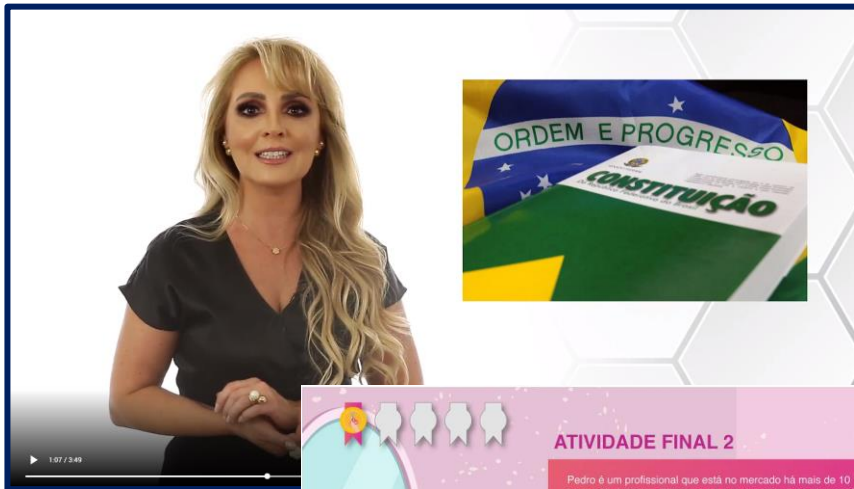
# Videoaulas incorporadas aos textos dialogados e exercícios

Roteirizadas por professor especialistas e apresentadas por profissionais de comunicação, com neutralidade de regionalismos

Vídeos incorporados às trilhas



SAIBA MAIS



**ATIVIDADE FINAL 2**

Pedro é um profissional que está no mercado há mais de 10 anos e já vivenciou diferentes situações e relatos de clientes. O Pedro é uma pessoa muito atenciosa, que busca sempre entender o que sua cliente quer para oferecer o melhor serviço. E por isso que muitas clientes correm em sua busca para desabafar.

A Carina é uma das primeiras clientes do Pedro e, de uns tempos para cá, ele vem percebendo que o cabelo da Carina está caindo mais e que o volume e quantidade de fios diminuíram bastante. Em uma conversa que tiveram, a Carina expôs que está bastante estressada com o trabalho e com as tarefas domésticas, gerando, inclusive, alguns momentos de tristeza.

Diante desse cenário, indique qual é a orientação mais correta que o Pedro, como profissional, pode dar à sua cliente.

- a. O profissional pode sugerir o uso de alguns cosméticos específicos para evitar a queda capilar.
- b. O profissional pode se mostrar interessado em ajudar a cliente, sempre conversando e estando disponível para ouvir.
- c. O profissional pode indicar o uso de algumas ervas naturais para amenizar o problema enfrentado pela cliente.
- d. O profissional deve orientar a cliente a buscar ajuda médica profissional para tratamento.

ENVIAR

Ainda dentro desse contexto, algumas crianças podem apresentar um estado, que denominamos maturação precoce, em que os sinais da puberdade aparecem mais cedo e podem trazer consequências como dificuldades de inserção social com pessoas da mesma idade e antecipação da fase de estirão de crescimento, reduzindo a estatura total da fase adulta.

A ocorrência de mutações genéticas, por exemplo, pode causar puberdade precoce, evidenciando diferentes sinais da puberdade para meninos e meninas com uma idade média inferior à esperada, como podemos observar no infográfico 1.1, a seguir.

Infográfico 1.1: Sinais da puberdade precoce

## PUBERDADE - Conheça os sinais

### NO MENINO

Mudança na voz, aparecimento de pelos no rosto e primeira ejaculação

Corpo tende a ficar com formas mais masculinas, com ombro mais largo

Crescimento do esqueleto

Desenvolvimento das características sexuais, como pelos pubianos

### NA MENINA

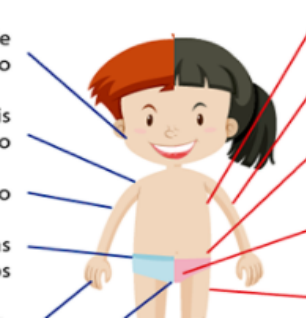
Aparecimento dos brotos mamários (começa a crescer o seio)

Crescimento do esqueleto

Desenvolvimento das características sexuais, como pelos pubianos

A menarca (primeira menstruação) é o último sinal

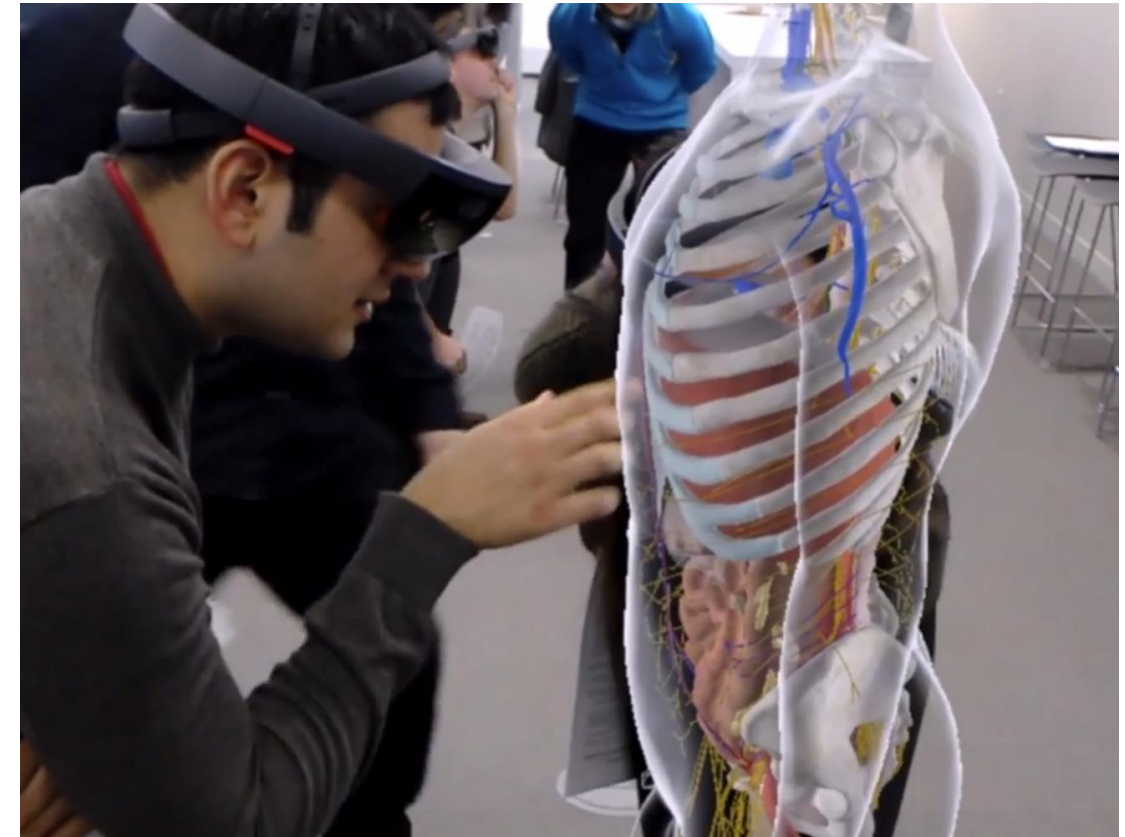
Corpo tende a ficar com formas femininas mais acentuadas, com



Fonte: Materiais Didáticos Delinea

# Metodologias inovadoras de aprendizagem permitem expandir a experiência do aluno para o perfil digital

- **Materiais didáticos fluidos.**
- **Metodologias Ativas com aulas inovadoras** – Salas de aulas invertidas, *Peer instruction*, Aprendizagem por projetos, Gamificação, entre outros.
- **Tecnologias inovadoras** que permitem enriquecimento na metodologia do EaD com Laboratórios Virtuais para aulas práticas EaD - Laboratórios virtuais, simuladores e gamificação para incrementar as aulas práticas presenciais.
- **Recursos de Realidade Aumentada** – Recursos em 3D aplicados aos conteúdos das disciplinas



Fonte: Laboratórios virtuais Delinea



# Fatores Críticos de Sucesso

Os ambientes de aprendizagem em sala de aula devem ser altamente estruturados e bem planejados. Para o sucesso do processo os seguintes fatores precisam ter maior atenção:

- ❑ formação docente;
- ❑ maior emprego de metodologias ativas, nos momentos presenciais;
- ❑ Qualificação do material e ambiente virtual (curadoria);
- ❑ KPIs (evasão, satisfação, aprovação, financeiro).





## Vantagens da implantação da cultura do e- Learning

# Transformação do Ser

- Principal recurso de treinamento utilizado hoje pelas empresas.
- Desenvolve habilidades e competências para a aprendizagem digital.
- Incentiva à leitura e à autoaprendizagem.
- Motiva a resolução de problemas e desafios colaborativos.



UNINABUCO



UNAMA



UNIVERITAS



# Continue se capacitando com nossos cursos online!

**PROFESSOR**  
*Gestor*  
— O NOVO PAPEL DOCENTE —  
🕒 30h

**PLANEJAMENTO  
ESTRATÉGICO  
NA PRÁTICA**  
— Para Instituições de Ensino —  
🕒 60h

**ORÇAMENTO**  
NAS INSTITUIÇÕES DE  
*Ensino*  
• Saiba como Elaborar, Acompanhar e Revisar •  
🕒 20h

**RETENÇÃO DE ALUNOS**  
Relacionamento e  
Geração de Vínculo  
🕒 12h

**Captação, Retenção e  
Saúde Financeira  
para Escolas**  
🕒 40h

**Gestão de Custos e  
Orçamentos em Escolas:**  
Melhorando suas Margens de Rentabilidade  
🕒 12h

**Captação de Alunos:**  
Como Criar e Vender sua  
Proposta de Valor  
🕒 12h

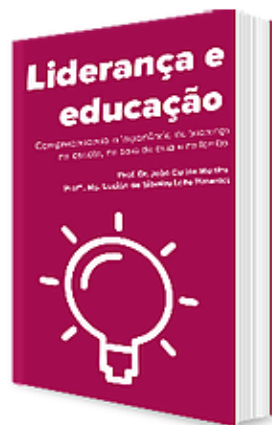
**CAPTAÇÃO E RETENÇÃO  
DE ALUNOS NO**  
*Ensino Superior*  
Ideias Práticas com o Padrão 3As  
🕒 30h

**GESTÃO EFICAZ  
DA SECRETARIA  
ACADÊMICA**  
🕒 30h

**Combate à  
Inadimplência  
Educativa**  
🕒 12h

**PLANEJAMENTO  
ESTRATÉGICO  
NA PRÁTICA**  
— Para Empresas —  
🕒 60h

# Ebooks – Gratuitos





A Nova Era da Educação e da  
Gestão Exponencial

Obrigado por participar do GEduc 2021!

Para nós é uma grande honra poder contribuir e  
agregar valor a você e sua instituição.



**Equipe HUMUS**

